



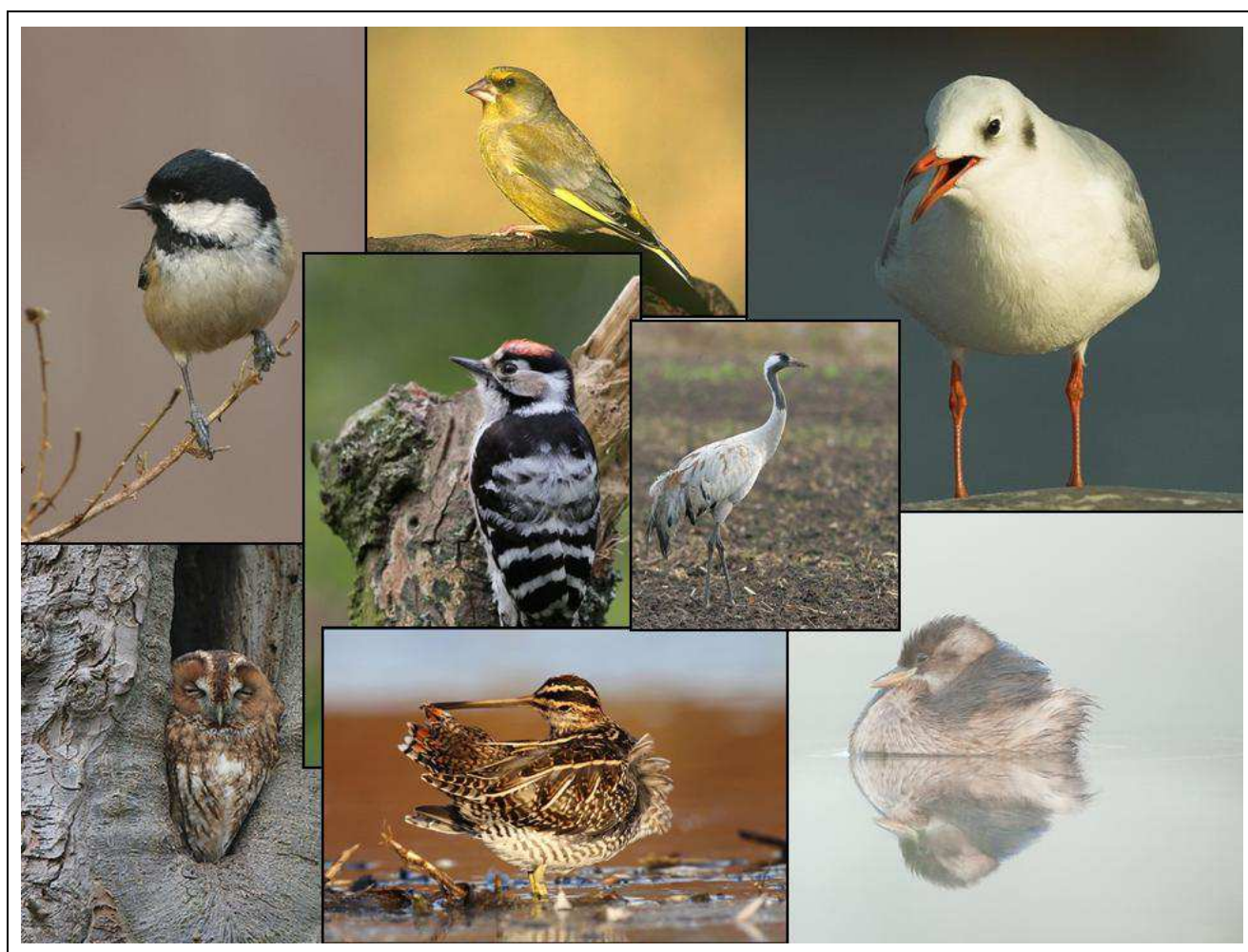
CentrOrnitologicoToscano

*Atlante nazionale  
degli uccelli in inverno*

Avanzamento in Toscana

Stagione 2014-15

**(ultime indicazioni!)**



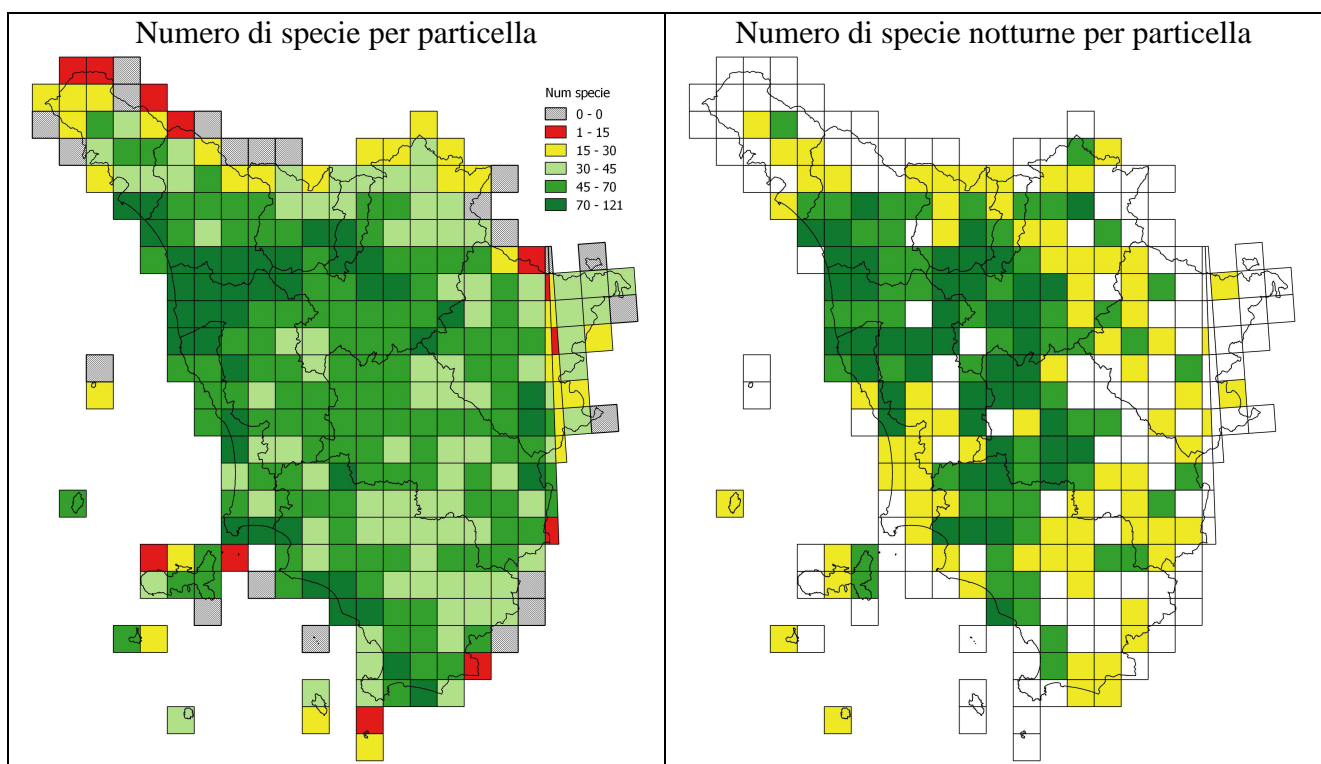
A cura di Emiliano Arcamone, Marco Franchini & Luca Puglisi  
[12 gennaio 2015]

Eccoci alla volata finale! Mancano pochissimi giorni allo scadere del periodo utile per i rilevamenti per l'atlante degli uccelli in inverno. Sulla scorta dei dati arrivati nelle ultime settimane, sono state aggiornate le mappe on-line. Vi invitiamo a consultarle per scoprire fino a dove siamo arrivati e soprattutto cosa c'è ancora da fare. Al solito indirizzo, c'è il file xls con le specie rilevate e quelle ritenute mancanti (non contiene i dati arrivati negli ultimi due giorni: sorry!)

[http://www.centronitologicotoscano.org//public/atlante10-14/specie\\_mancanti\\_x\\_sito.xls](http://www.centronitologicotoscano.org//public/atlante10-14/specie_mancanti_x_sito.xls)

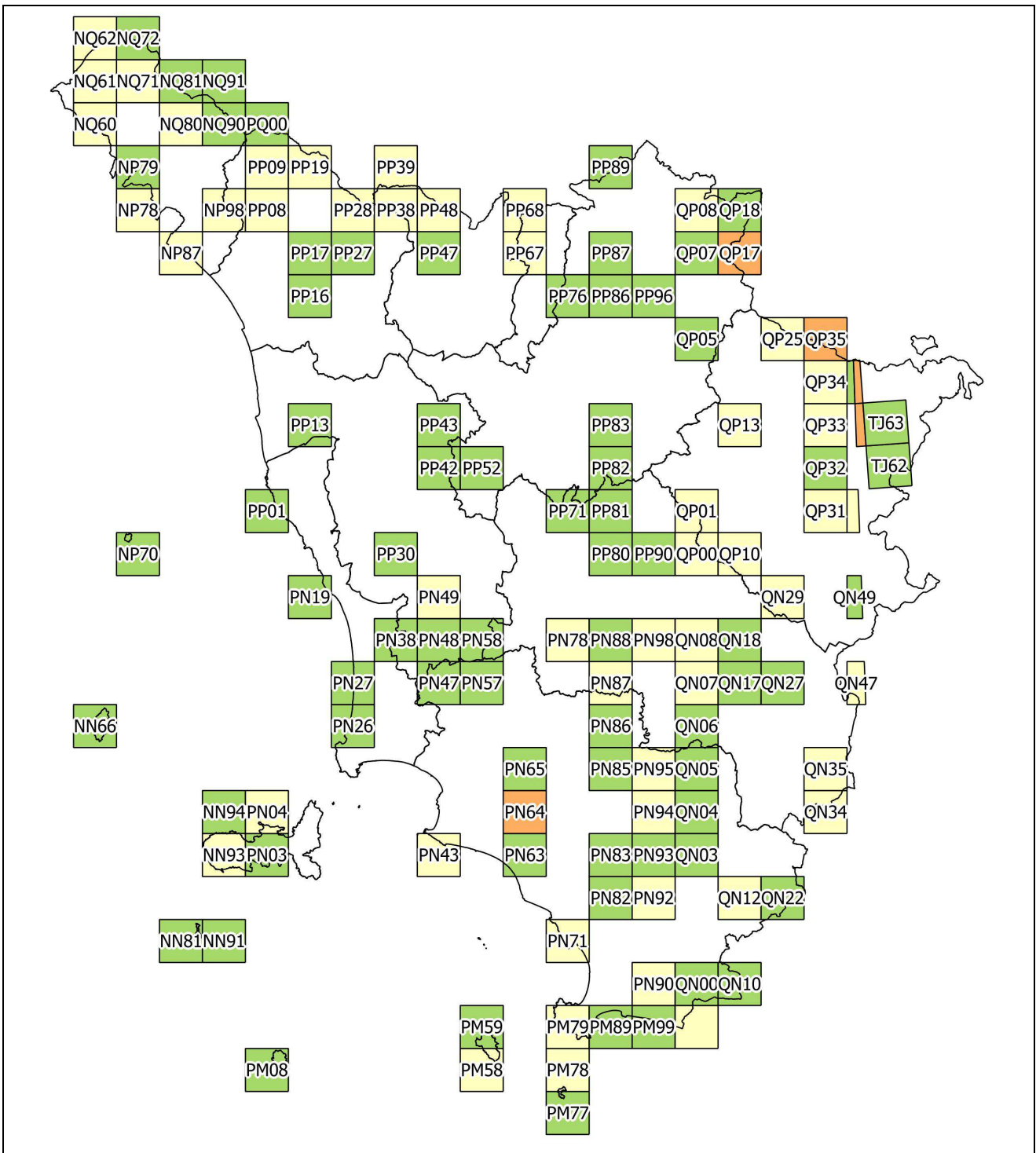
Qui sotto riportiamo il numero di specie per particella con i dati aggiornati (rispetto al sito sono leggermente diversi i valori associati ai colori): a sinistra il valore totale, a destra la mappa è riferita solo alle tre specie notturne teoricamente diffuse sull'intero territorio regionale continentale:

Allocco, Civetta e Barbagianni (bianco: nessuna specie rilevata; giallo: 1; verde chiaro: 2; verde scuro: 3).



Le carte confermano che sarebbe importante un ultimo sforzo di ricerca in Lunigiana, Alta Garfagnana, Casentino e Val Tiberina, settori collinari interni (soprattutto SI e GR). Per i notturni ci sarebbe ancora parecchio da fare anche in altri settori...

È molto difficile fare un elenco delle particelle, individuate singolarmente bisognose di approfondimenti, la cartina seguente prova a dare delle indicazioni, basandosi sul numero di specie comuni segnalate in passato nella particella ma ad oggi mancanti.



Numero di specie comuni ritenute mancanti per particella: arancione: 20-30; giallo: 10-20; verde: 5-10

**Forza e coraggio, diamoci dentro!**